

非自航式起重機船 (150 t 吊)

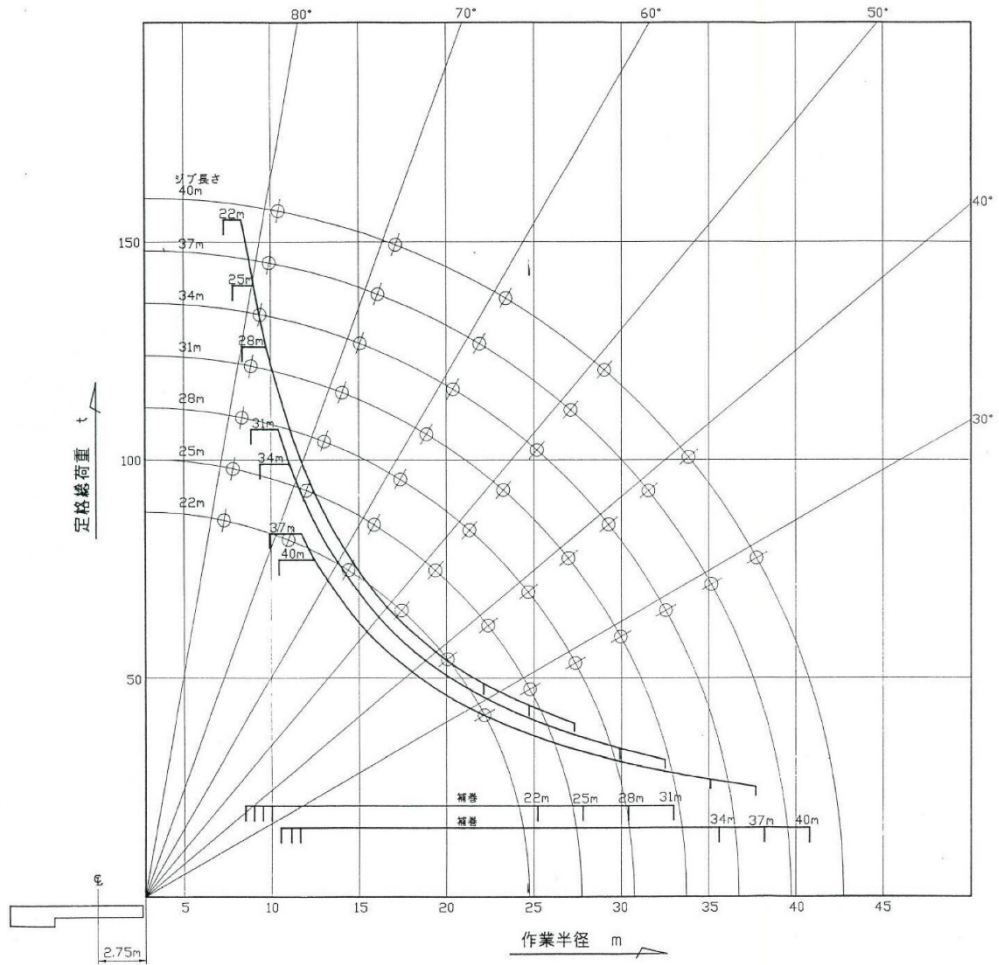
みやこ

押航式多目的作業船
全旋回150t吊 クラブ4~6m3
押船兼曳船 みやこ丸 8ノット



株式会社 南九建設

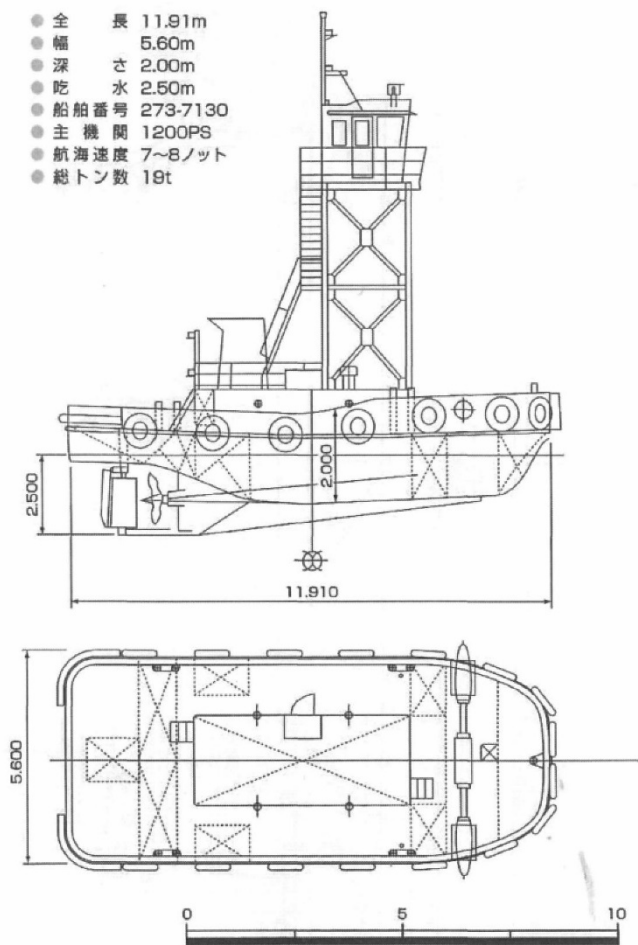
● 起重機性能曲線及び荷重表



ジブ長さ	ジブ角度	30°	35°	40°	45°	50°	55°	60°	65°	70°	75°	77°	80°	
22m	主巻	定格総荷重 ton	48.6	50.9	53.9	57.8	62.7	69.3	78.1	90.5	108.9	138.7	155.0	
		作業半径 m	22.1	21.1	20.0	19.0	18.8	17.4	15.9	14.3	12.6	10.9	9.1	7.2
	補巻	定格総荷重 ton	20.7											
		作業半径 m	25.2	24.1	22.9	21.5	19.9	18.3	16.5	14.6	12.6	10.6	9.7	8.5
ジブ長さ	ジブ角度	30°	35°	40°	44°	50°	55°	60°	65°	70°	75°	77°	80°	
31m	主巻	定格総荷重 ton	33.7	35.3	37.3	39.9	43.2	47.6	53.6	62.0	74.6	95.2	107.0	
		作業半径 m	29.9	28.5	26.9	25.1	23.2	21.1	18.8	16.4	14.0	11.4	10.4	8.8
	補巻	定格総荷重 ton	20.7											
		作業半径 m	33.0	31.5	29.8	27.9	25.7	23.4	21.0	18.4	15.7	12.9	11.8	10.0

●みやこ丸 押船兼曳船

- 全長 11.91m
- 幅 5.60m
- 深さ 2.00m
- 吃水 2.50m
- 船舶番号 273-7130
- 主機関 1200PS
- 航海速度 7~8ノット
- 総トン数 19t



株式会社 南九建設

本社 〒876-0823 大分県佐伯市9030番地
TEL0972-23-8567 FAX0972-24-3270

所在港 佐伯港 大分県佐伯市小福良